

WARUM WIRD DIE BLEISCHÜRZE NICHT MEHR STANDARDMÄSSIG VERWENDET?

Was ist das?

Der Patientenschutz besteht darin, eine Schutzbarriere, in der Regel aus Blei, über die Körperteile von Ihnen oder Ihrem Kind zu legen, die bei radiologischen Untersuchungen wie Röntgenaufnahmen oder CT-Scans nicht untersucht werden.

In den letzten Jahren hat sich unser Wissen über den Einsatz von Schutzkleidung geändert.

Was hat sich geändert?

- 1 Die Geräte sind besser geworden und verwenden jetzt viel weniger Strahlung.
- 2 Wenn der Schutz falsch platziert wird oder sich bewegt, kann er wichtige Bilddetails verdecken und die Untersuchung muss wiederholt werden.
- 3 Schutzschilde können auch die Automatik des Geräts stören, die Dosis erhöhen und die Bildqualität verschlechtern. Dadurch kann es nötig sein, die Untersuchung zu wiederholen.
- 4 Das Abdecken von Körperteilen, die nicht untersucht werden, verringert nicht die sehr geringe Streustrahlung, die sich bereits im Körper verteilt.
- 5 Schutzschilde können auch ein Hygieneproblem sein.

Deshalb wird ein routinemäßiger Patientenschutz nicht mehr empfohlen. Das Personal ergreift viele andere Maßnahmen, um die Strahlendosis für dich oder dein Kind gering zu halten.

Was ist, wenn ich schwanger bin?

Auch in der Schwangerschaft kann eine Untersuchung notwendig sein. Wir treffen zusätzliche Vorsichtsmaßnahmen und prüfen, ob Schutz sinnvoll ist. Sag dem Personal bitte vorher, wenn du schwanger bist oder es sein könntest. Dann können wir Maßnahmen ergreifen, um dein Baby zu schützen oder den Termin zu verschieben.



Warum trage ich Schutz, wenn mein Kind untersucht wird?

Die Untersuchung dient der Diagnose und Behandlung deines Kindes. Auch wenn die Strahlung in der Nähe sehr gering ist, tragen Personen, die bei der Untersuchung im Raum bleiben, eine Bleischürze.

Warum trägt das Personal noch Schutzkleidung?

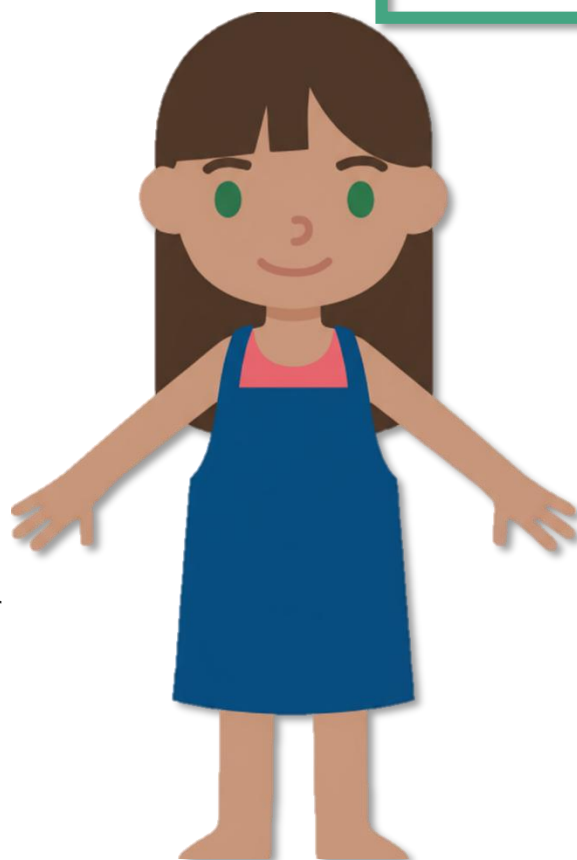
Das Personal ist oft Strahlung ausgesetzt und muss seine Belastung so gering wie möglich halten. Deshalb siehst du sie mit Schutzkleidung.

Gibt es Ausnahmen?

Ja. Auf Wunsch oder in besonderen Situationen kann dir Schutzkleidung angeboten werden, um Teile des Körpers abzudecken, die nicht untersucht werden.

Hast du noch Fragen?

Frag das Personal gerne, welche Maßnahmen ergriffen werden, um dich oder dein Kind zu schützen und die Strahlung zu verringern.



WEITERE
INFORMATIONEN
FINDEST DU UNTER
DEM LINK

